



なんでもインフォ

2015.10



発行 株式会社 昭和土木設計

岩手県矢巾町流通センター南4丁目1-23

Tel 019-638-6834 Fax 019-638-6389

～ GIS と WebGIS の活用事例の紹介～

■はじめに

近年まで公共インフラ施設(道路・橋梁・トンネル等)の多くは高度経済成長期に建設されたものが多く、近い将来、施設の大量更新時代の到来を迎えるにあたり、計画的な維持管理システムの構築が必要になっております。

こうした中、国をはじめ先進的な自治体は「アセットマネジメント=資産運営」の考え方を公共土木施設管理に導入し、財政的制約の下で施設の特性に合わせた長寿命化を含めた最適な維持管理を実現するための検討が行われております。

そこで今月号ではGIS(地理情報システム)とWebGISの活用事例をご紹介します。

■WebGISの概要

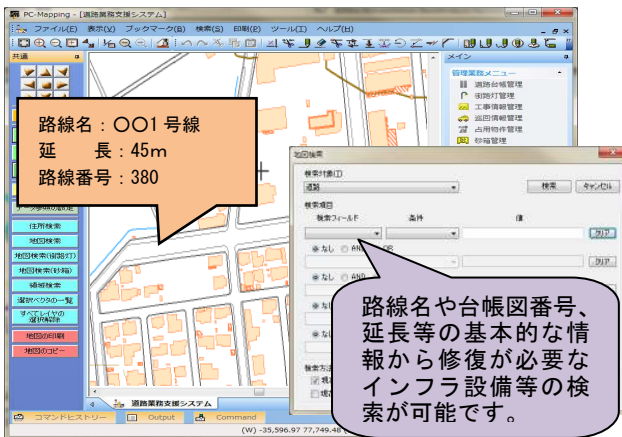
WebGISを活用することによって、マシン環境に左右されず情報が共有でき、各ユーザーが同じ情報を使いたいときに使いたい場所の最新の地図やコンテンツを手に入れることができます。

使用する側において地図やコンテンツのメンテナンスが不要というメリットがあり、目的に応じて使いこなすことが出来ればWebGISの恩恵を受けることができます。

近年は、手軽に利用でき、利用者が専用のシステムやデータを準備しなくても利用できるサービスが増えてきており、身近な例として「GoogleMap」や「Google Earth」があります。

■GISの活用事例

県内の市町村において道路台帳を電子化と合わせて、橋梁台帳やトンネル台帳等の管理資産もデータベース化した事例です。



■WebGISの活用事例

タイトル	作成機関	URL
地理院地図	国土地理院	http://maps.gsi.go.jp/
ハザードマップポータルサイト	国土交通省	http://disaportal.gsi.go.jp/index.html
道路交通情報 Now!!	日本道路交通情報センター	http://www.jartic.or.jp/
いわてデジタルマップ	岩手県	http://gisweb.pref.iwate.jp/guide/index.html
岩手県道路情報サービス	岩手県	http://www.douro.com/
土地情報提供システム	盛岡市	http://www.sonicweb-asp.jp/morioka
くらしの便利マップ	遠野市	http://mappage.jp/S/S00.php
北上市地図検索システム	北上市	http://www2.city.kitakami.iwate.jp/
GoogleMap	Google	https://maps.google.co.jp/
Google Earth	Google	https://www.google.co.jp/intl/ja/earth/



GoogleMap で表示した昭和土木設計

ストリートビューをはじめ、表示場所付近の写真を投稿することができます。



地理院地図で表示した昭和土木設計

表示場所の座標や標高を即時把握することができます。また、新しい道路ができると翌日には地図に反映されています。

■道路管理におけるGIS導入効果

GISのデータベースに道路および付帯構造物の点検・補修データを追加させると、老朽化の予測による予防補修や道路要望管理、工事情報の管理、点検システムの構築といったアセットマネジメントの有効なツールとなり得ます。

また、緊急を要する災害時において情報の共有、共用が可能となり、ライフライン復旧計画の策定や住民に対する情報提供にも役立ちます。

株式会社 昭和土木設計の紹介

弊社は、道路・河川・橋梁等の計画・設計、GIS、ITソリューション等の業務を行っております。
”なんでもインフォ”のバックナンバーについては<http://www.showacd.co.jp>をご覧ください。

配布者

作成者: コンサルタント事業部