



発行 株式会社 昭和土木設計  
岩手県矢巾町流通センター南4丁目1-23

## パソコン関連情報

### はじめに

今回は、アプリケーション群の中で最も稼働率が高いマイクロソフトオフィス（ワード、エクセル）を使用する際の『便利な技』について、また最近話題になっている個人情報の漏洩について、インターネットへのアクセスで『情報が漏れるのを防ぐ』にはどのようにすればよいのか、その一例を紹介します。

### 一問一答ちょっと便利なWord（ワード）の裏技！

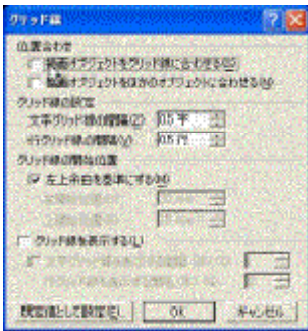
社内で実際にあった質問その1

#### ★ 図形の微妙な移動が可能に

**Q.** ワードの「オートシェイプ」を使って、図形をワード文書中に描きました。ところがこの図形をマウスで少しだけ移動したいのに、なぜか大きく移動してしまってもううまくいきません。どうすればいいのでしょうか？

**A.** 標準では、非表示のグリッド線に合わせた図形の移動が行われるため、図形の微妙な移動が行えなくなっています。Altキーを押しながらドラッグすれば、グリッド線を見えなくして、微妙な図形の移動が可能になります。

毎回Altキーを押すのが面倒な方は、「図形描画」ツールバーの「図形の調整→グリッド→描画オブジェクトをグリッド線に合わせる」のチェックをオフにしましょう。これで単なるマウスドラッグでの微妙な図形移動が可能になります。（画面1）



（画面1）

いちいちAltキーを押すのが面倒ならば「描画オブジェクトをグリッド線に合わせる」をオフにしておく。

その際、Altキーを押しながらドラッグすると、今度は逆に見えないグリッド線に合わせた図形移動が可能になります。

### 一問一答ちょっと便利なExcel（エクセル）の裏技！

社内で実際にあった質問その2

#### ★ セルの書式を即座に設定

**Q.** セルの書式設定を多用しますが、一番迅速に書式設定ダイアログを開く方法は何でしょうか？

**A.** セルを選択した状態で、Ctrl+1キー（キーボード左上）を押しましょう。即座にセルの書式設定ダイアログが開きます。

### おわりに

デスクワークでコンピュータソフトを使用する、あるいはインターネットから技術情報等を入手するなど、パソコンを利用する機会がどんどん増えています。なんでもインフォではこれからも役に立つパソコン関連情報をどんどん紹介していきたいと思えます。

### 株式会社 昭和土木設計の紹介

当社の業務内容は、道路・河川・橋梁、用地補償・GIS、ITソリューション等を得意分野としております。詳細については、<http://www.showacd.co.jp>をご覧ください。

### パソコンのセキュリティーを考える！ その1

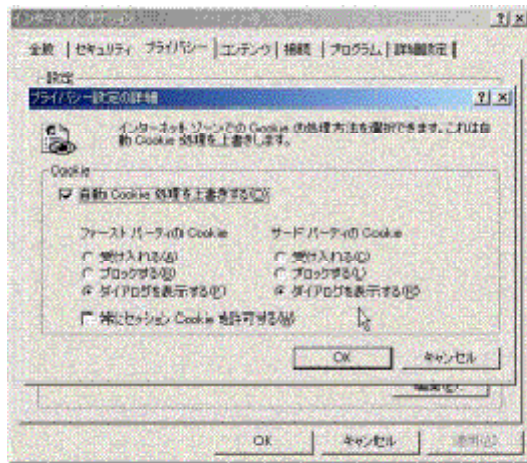
さまざまな情報がいつの間にか外部へ流出

#### ★ クッキーの設定について

インターネット上の掲示板等で一度書き込みを行うと、次回から名前やメールアドレス等の入力作業が簡略化されるシステムのことをクッキーといいます。本来クッキーは、インターネットの利便性を高める目的で使われるものですが、その反面悪用される危険性もあります。

クッキーを使えば誰がどのホームページのどの部分に何回アクセスしたか、といったさまざまな情報をWebサーバに送ることができます。さらにはメールアドレスやパスワードがクッキーへ記録されていた場合、その情報が第三者へ筒抜けになってしまうおそれがあります。

このような事態を避けるために、クッキーの内容の確認や、定期的な削除を心がけましょう。



（画面2）

インターネットオプションの「プライバシー」タブでクッキーの設定が可能。詳細設定の中の「自動クッキー処理を上書きする」にチェックマークをつけ、「ダイアログを表示する」を選択するのがおすすめです。

これによりWebアクセス時に送信されるクッキーを、必要に応じて許可／拒否します。