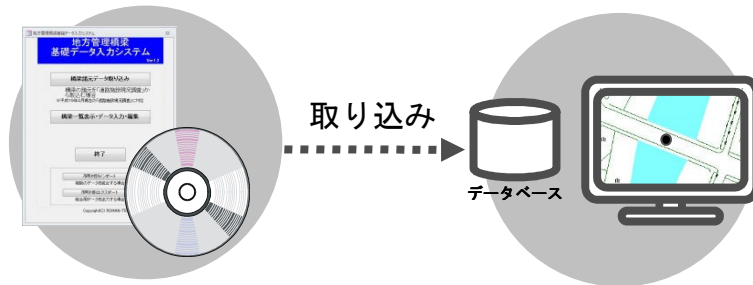


# 橋梁管理システム

橋梁管理システムは、GIS（Geographic Information System＝地理情報システム）を利用し橋梁を管理するシステムです。

本システムは背景地図に管内図や数値地図等を使用し、「地方管理橋梁基礎データ入力システム」のデータベースを取り込むため、迅速かつ安価に導入することができます。



## ビューア機能

拡大・縮小機能や印刷機能等ビューアとしての機能を備えております。

### 拡大・縮小機能

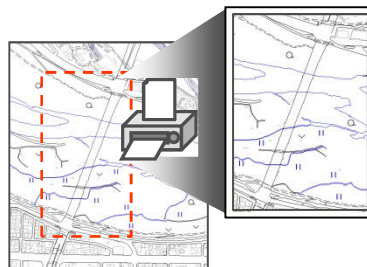
マウス操作で自由に任意の場所の拡大・縮小表示ができます。



【図面拡大イメージ】

### 印刷機能

指定した任意の範囲を印刷することができます。



【指定範囲の印刷イメージ】

### クリップボード機能

指定した図形をクリップボードにコピーします。コピーされた図形はワープロソフトなどの他のアプリケーションに画像として貼り付けることができます。



【画面のコピー・ペーストイメージ】

### 作図機能

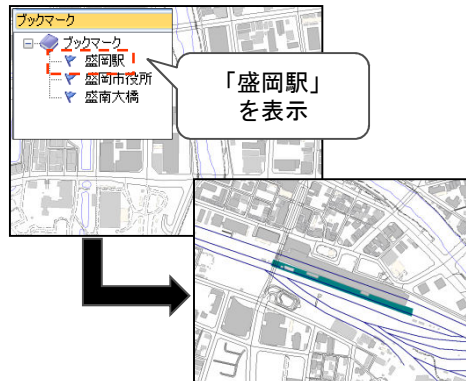
地図上に文字や図形等の作図を行うことができます。



【作図イメージ】

### ブックマーク機能

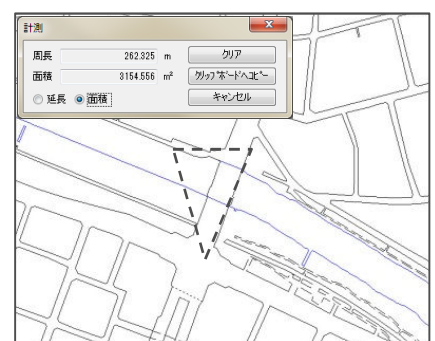
ブックマークを作成するといつでもブックマーク先を地図上に表示することができます。



【ブックマーク先の表示イメージ】

### 図上計測機能

地図上で距離と面積、座標を計測することができます。



【図上計測機能イメージ】

# 橋梁管理機能

橋梁情報参照機能や検索機能等、橋梁を管理するための機能を備えています。

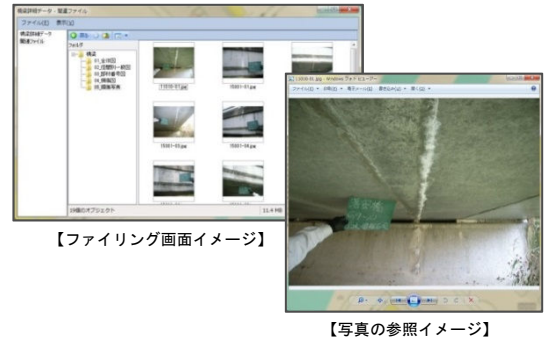
## 橋梁情報参照機能

橋梁情報は地図上より参照することができます。また、登録・更新・削除することができます。Excel形式の「橋梁点検結果」を参照することもできます。



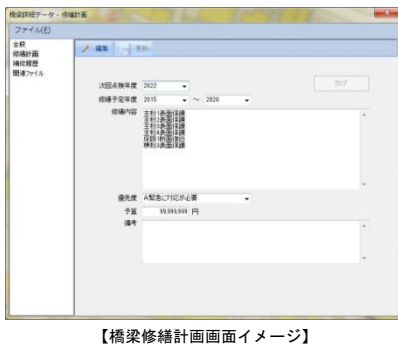
## ファイリング機能

図面や書類、写真等関連する資料を登録でき、エクスポローラー形式で管理することができます。



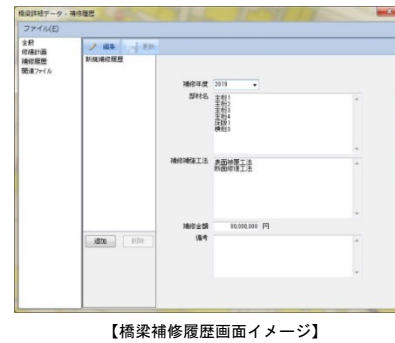
## 橋梁修繕計画登録機能

修繕計画を年度単位で登録することができます。また、次回点検年度を設定することができます。



## 橋梁補修履歴登録機能

補修結果を登録・更新・削除することができます。また、補修結果を履歴として参照することができます。



## 地図情報編集機能

データ取り込み時、緯経度が設定されている橋梁は地図上に地図情報を配置します。また、全ての橋梁は地図情報を編集・登録・削除することができます。

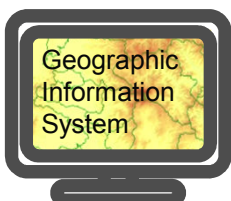


## 検索機能

橋梁情報と損傷度を検索することができます。検索結果は、Excel形式で保存することができます。



# お問い合わせ・ご相談



受付時間 8:30~17:30(土日祝を除く)  
TEL 019-638-8524(直通)  
FAX 019-638-6389  
担当 佐藤・浅沼



株式会社 昭和土木設計

〒020-0891  
岩手県紫波郡矢巾町流通センター南4丁目1-23  
TEL 019-638-6834  
弊社ホームページからもお問い合わせ・ご相談を承っております。  
<http://www.showacd.co.jp/>